

CARTE D'AERODROME

Ouvert à la CAP

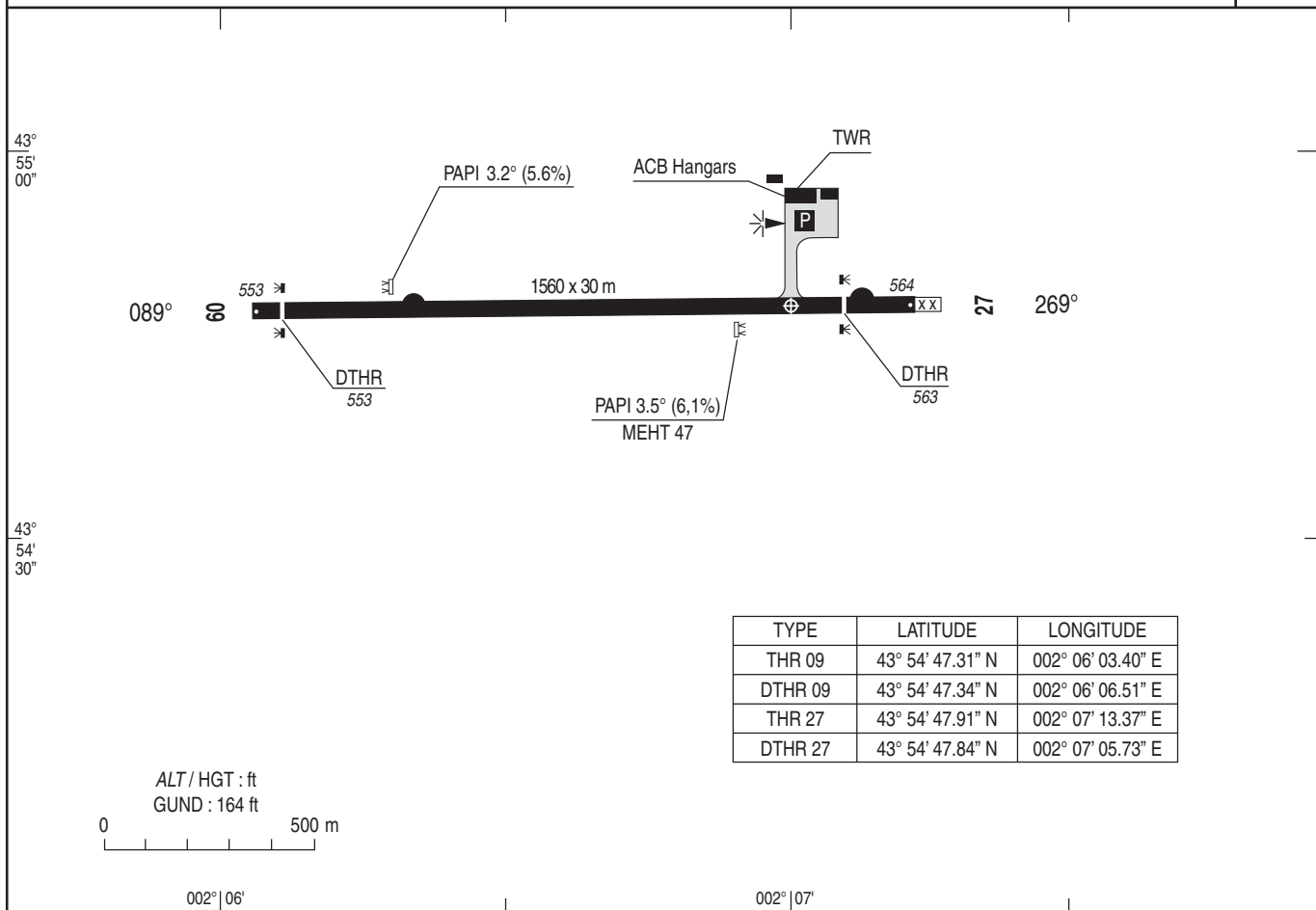
ALBI LE SEQUESTRE
43 54 48 N - 002 07 00 E

Aerodrome chart
ALT AD : 565 (21 hPa)

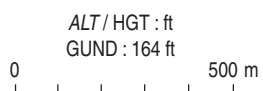
Public air traffic

VAR
0°
(15)

ATS : LUN-JEU/MON-THU : 0700-1700, VEN/FRI : 0700-1100, 1300-1700
SAM et DIM/SAT and SUN : 1300-1700 (HIV, JF/WIN, HOL : Non assuré/Not provided)
En dehors de ces HOR, PPR PN 24 HR du LUN au VEN, PPR PN 48 HR SAM, DIM et JF.
Outside these SKED, PPR PN 24 HR from MON to FRI, PPR PN 48 HR SAT, SUN and HOL.
TEL : 05 63 54 38 49 FAX : 05 63 54 24 00
BRIA : BORDEAUX (voir/see GEN 3.1)
AVT : Carburants/Fuel : 100LL - JET A1. HOR ATS. Lubrifiant/Lubricant : NIL
En dehors de ces HOR, PPR PN 24 HR / outside these SKED, PPR PN 24 HR. TEL : 05 63 38 23 93 (CIV-MIL).
Station automatique H24 (carte TOTAL)/Automatic station TOTAL card H24.
Péris animalier / Wildlife strike hazard : NIL.



TYPE	LATITUDE	LONGITUDE
THR 09	43° 54' 47.31" N	002° 06' 03.40" E
DTHR 09	43° 54' 47.34" N	002° 06' 06.51" E
THR 27	43° 54' 47.91" N	002° 07' 13.37" E
DTHR 27	43° 54' 47.84" N	002° 07' 05.73" E



RWY	BALISAGE/Lighting		TORA	TODA	ASDA	LDA	NATURE Surface	RESIST. Strength	MINIMUM TKOF (RVR : m)			
	APCH	RWY							CAT A	CAT B	CAT C	CAT D
09	NIL	LIH/LIL	1560	1560	1560	1485	Revêtue	63 F/A/W/T	400*	400*	400*	-
27	NIL	LIH/LIL	1560	1560	1560	1390	Paved	(1)	400*	400*	400*	-

(1) Résistance TWY / TWY strength : 30 F/A/W/T
Résistance aire de trafic / apron strength : 12 F/A/W/T

*HN : 800 m

<p>BALISAGE /Lighting : - RWY 09/27 : DTHR - Extrémité HI/BI. - RWY 09/27 : DTHR - End LIH/LIL.</p>	<p>OBSERVATIONS/Remarks : Voir/see AD 2 LFCI 20 à/to 23.</p>
--	---

DATA

ALBI LE SEQUESTRE

POINTS / REPERES ESSENTIELS DES PROCEDURES

Waypoints / Procedures main fixes

Identification	Coordonnées <i>Coordinates</i>		RNAV	CONV
AB IAF	Voir / See AD 1.5			X
GAI IAF	Voir / See ENR 4.1			X
CI402	43°59'37.5"N	001°49'19.4"E	X	
CI404	43°49'37.5"N	001°49'32.1"E	X	
ICI09	43°54'37.5"N	001°49'25.7"E	X	
FCI09	43°54'41.9"N	001°56'20.7"E	X	
CI410	43°54'51.2"N	002°14'07.9"E	X	
CI414	43°58'51.2"N	002°14'04.5"E	X	
RW09	43°54'47.34"N	002°06'06.51"E	X	
CI602	43°59'54.8"N	002°22'49.0"E	X	
CI604	43°49'51.4"N	002°16'04.7"E	X	
CI605	43°49'54.8"N	002°22'59.1"E	X	
ICI27	43°54'54.8"N	002°22'54.0"E	X	
FCI27	43°54'52.0"N	002°15'59.0"E	X	
CI610	43°54'44.3"N	002°00'27.3"E	X	
CI612	43°59'44.3"N	002°00'22.3"E	X	
CI614	43°59'49.4"N	002°10'04.1"E	X	
RW27	43°54'47.84"N	002°07'05.73"E	X	

RNAV (GNSS) RWY 09												
RMK	Leg sequence	Path Terminator	Waypoint Identification	Fly Over	Direction MAG (°)	Direction True (°)	Distance (NM)	Turn direction	MAG VAR 2015 0.39°E			RefNAVAID :
									MNM Altitude (FL or AMSL ft)	MAX Altitude (FL or AMSL ft)	MAX IAS (kt)	
	HLDG		RW09									
		IF	RW09	-	-	-	-	-	4000	4000	200	
		TF	CI410	-	88,9	089,3	5,8	-	4000	4000	-	
	INA RW09	TF	CI414	-	359	359,4	4	-	4000	4000	-	
		TF	CI402	-	272,2	272,6	17,9	-	4000	4000	-	
		TF	ICI09	-	179	179,1	5	-	3500	-	-	
		IF	CI402	-	-	-	-	-	4000	-	200	
	INA CI402	TF	ICI09	-	178,7	179,1	5	-	3500	-	-	
		IF	CI404	-	-	-	-	-	4000	-	200	
	INA CI404	TF	ICI09	-	358,7	359,1	5	-	3500	-	-	
		TF	ICI09	-					3500	-	-	
		IF	ICI09	-	-	-	-	-	3500	-	-	
		TF	F-CI09	-	089	089,1	5	-	3000	-	-	
		TF	RW09	YES	089	089,2	7,1	-	-	-	-	-3,2 / 15
	APCH	TF	CI410	-	089	089,3	5,8	-	-	4000	-	
		TF	CI414	-	359	359,4	4	-	-	4000	160	
		TF	CI402	-	272	272,6	17,9	-	-	4000	200	



Input data

Operation Type	0
SBAS Provider	1
Airport Identifier	LFCI
Runway	09
Runway Direction	0
Approach Performance Designator	0
Route Indicator	
Reference Path Data Selector	0
Reference Path Identifier	E09A
LTP/FTP Latitude	435447.3375N
LTP/FTP Longitude	0020606.5120E
LTP/FTP Ellipsoidal Height (metres)	218.5
FPAP Latitude	435447.9825N
Delta FPAP Latitude (seconds)	0.6450
FPAP Longitude	0020722.4750E
Delta FPAP Longitude (seconds)	75.9630
Threshold Crossing Height	15.0
TCH Units Selector	1
Glidepath Angle (degrees)	3.20
Course Width (metres)	105.00
Length Offset (metres)	200
HAL (metres)	40.0
VAL (metres)	35.0

Output data

Data Block	10 09 03 06 0C 09 00 00 01 39 30 05 53 71 D8 12 60 E9 E6 00 89 1C 0A 05 00 76 51 02 2C 81 40 01 64 19 C8 AF 01 53 A8 FB
Calculated CRC Value	0153A8FB

Required Additional Data

ICAO Code	LF
LTP/FTP Orthometric Height (metres)	168.5
FPAP Orthometric Height (metres)	168.5

RNAV (GNSS) RWY 27													
RMK	MAG VAR 2015 0.2°E							Ref NAVAID :					
	Leg sequence	Path Terminator	Waypoint Identification	Fly Over	Direction MAG (°)	Direction True (°)	Distance (NM)	Turn direction	MINM Altitude (FL or AMSL ft)	MAX Altitude (FL or AMSL ft)	MAX IAS (kt)	Vertical angle (°) / TCH (m)	Nav Spec
HLDG		RW27											
INA RW27	IF	RW27		-	-	-	-	-	4000	4000	210		RNAV1/RNP APCH
	TF	C1610		268,9	269,3	4,8	-	4000	4000	-			RNAV1/RNP APCH
	TF	C1612		358,9	359,3	5	-	4000	4000	-			RNAV1/RNP APCH
	TF	C1614		88,9	089,3	7	-	4000	4000	-			RNAV1/RNP APCH
	TF	C1602		89	089,4	9,2	-	4000	4000	-			RNAV1/RNP APCH
	TF	ICI27		179	179,3	5	-	3500	-	-			RNAV1/RNP APCH
INA C1602	IF	C1602		-	-	-	-	4000	-	210			RNAV1/RNP APCH
	TF	ICI27		178,9	179,3	5	-	3500	-	-			RNAV1/RNP APCH
INA C1604	IF	C1604		-	-	-	-	4000	-	210			RNAV1/RNP APCH
	TF	C1605		88,9	089,3	5	-	3500	-	-			RNAV1/RNP APCH
	TF	ICI27		358,9	359,3	5	-	3500	-	-			RNAV1/RNP APCH
	TF	ICI27		-	-	-	-	3500	-	210			RNAV1/RNP APCH
APCH	IF	ICI27		-	-	-	-	3500	-	-			RNP APCH
	TF	FCI27		269	269,5	5	-	3000	-	-			RNP APCH
	TF	RW27	YES	269	269,4	6,4	-	-	-	-	-3,5 / 15		RNP APCH
	TF	C1610		269	269,3	4,8	-	-	4000	-	-		RNP APCH
	TF	C1612		359	359,3	5	-	-	4000	160			RNP APCH
	TF	C1614		090	089,9	7	-	4000	4000	-			RNP APCH
	TF	C1602		089	89,4	9,2	-	-	4000	210			RNP APCH



Input data

Operation Type	0
SBAS Provider	1
Airport Identifier	LFCI
Runway	27
Runway Direction	0
Approach Performance Designator	0
Route Indicator	
Reference Path Data Selector	0
Reference Path Identifier	E27A
LTP/FTP Latitude	435447.8425N
LTP/FTP Longitude	0020705.7260E
LTP/FTP Ellipsoidal Height (metres)	221.6
FPAP Latitude	435447.1935N
Delta FPAP Latitude (seconds)	-0.6490
FPAP Longitude	0020549.7630E
Delta FPAP Longitude (seconds)	-75.9630
Threshold Crossing Height	15.00
TCH Units Selector	1
Glidepath Angle (degrees)	3.50
Course Width (metres)	105.00
Length Offset (metres)	304
HAL (metres)	40.0
VAL (metres)	50.0

Output data

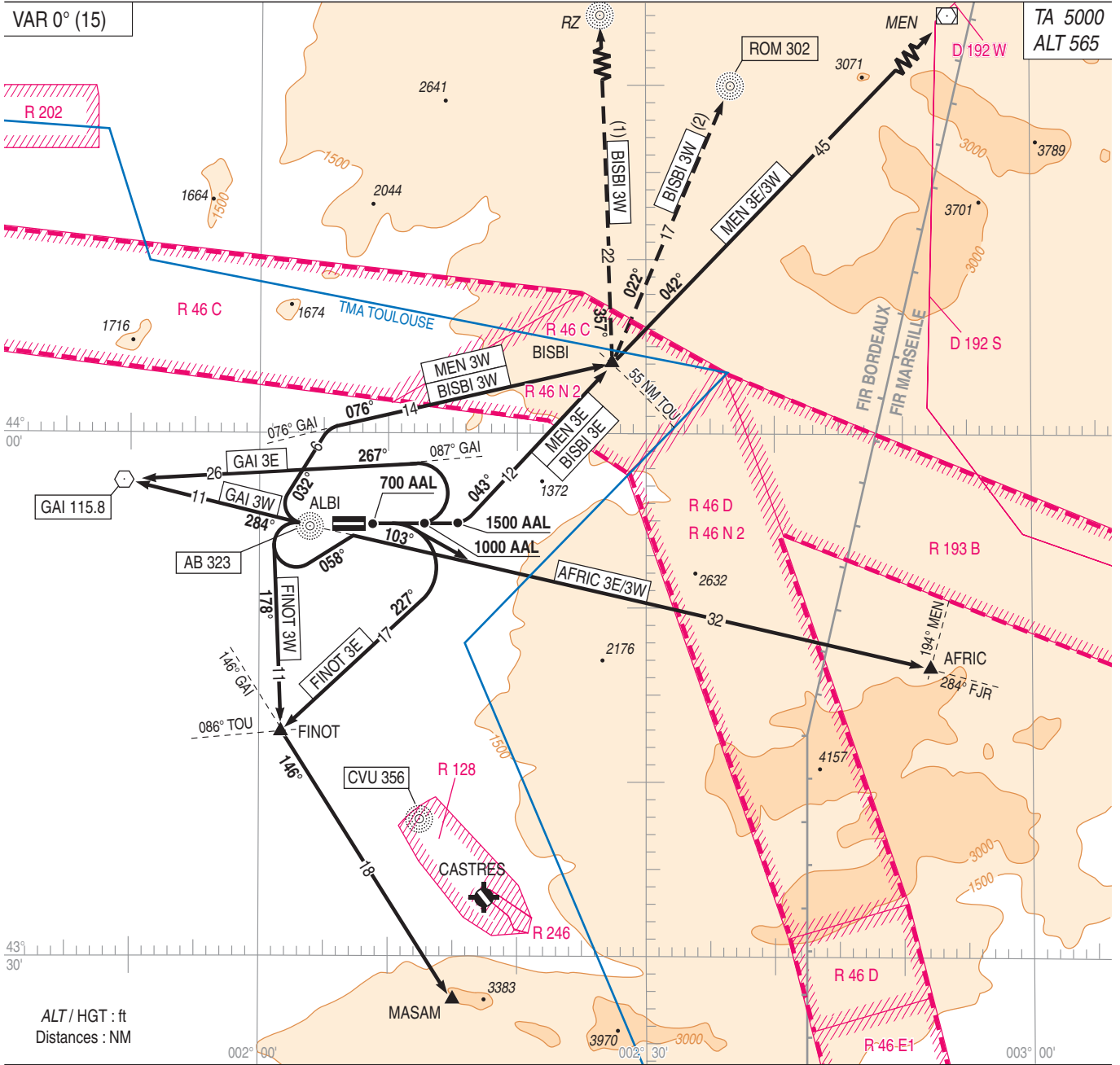
Data Block	10 09 03 06 0C 1B 00 00 01 37 32 05 45 75 D8 12 FC B7 E8 00 A8 1C EE FA FF 8A AE FD 2C 81 5E 01 64 26 C8 FA AC 84 EF 88
Calculated CRC Value	AC84EF88

Required Additional Data

ICAO Code	LF
LTP/FTP Orthometric Height (metres)	171.6
FPAP Orthometric Height (metres)	171.6

ALBI LE SEQUESTRE SID (Protégés pour / Protected for CAT A, B, C)

AFIS ALBI Information 118.950
APP TOULOUSE Approche / Approach 123.850



**ALBI LE SEQUESTRE
SID****1 ITINERAIRES****1.1 RWY 09 :**

GAI 3E : Monter dans l'axe, à 1000 ft AAL, tourner à gauche pour intercepter et suivre le RDL 087 de GAI (RM 267).

MEN 3E : Monter dans l'axe, à 1500 ft AAL, tourner à gauche pour intercepter et suivre le RDL 223 de MEN (RM 043).

AFRIC 3E : Monter dans l'axe, à 700 ft AAL, tourner à droite pour intercepter et suivre le RDL 104 de GAI (RM 104) vers AFRIC.

FINOT 3E : Monter dans l'axe, à 700 ft AAL, tourner à droite RM 227 pour intercepter et suivre le RDL 147 de GAI (RM 147).

Départ réservé aux avions à destination de RODEZ FL 080 MAX :

BISBI 3E : Monter dans l'axe, à 1500 ft AAL, tourner à gauche pour intercepter et suivre le RDL 223 MEN (RM 043) jusqu'à BISBI puis, selon la piste en service à RODEZ :

- le QDM 357 (RM 357) jusqu'à RZ (PISTE 13 en service),

- le QDM 022 (RM 022) jusqu'à ROM (PISTE 31 en service).

1.2 RWY 27 :

GAI 3W : A AB, tourner à droite pour suivre le RDL 104 de GAI (RM 284).

MEN 3W : A AB, tourner à droite RM 032 pour intercepter et suivre le RDL 076 de GAI jusqu'à BISBI puis le RDL 223 de MEN (RM 042).

AFRIC 3W : A AB, tourner à gauche RM 058 pour intercepter et suivre le RDL 103 de GAI (RM 103) vers AFRIC.

FINOT 3W : A AB, tourner à gauche RM 178 pour intercepter et suivre le RDL 146 de GAI (RM 146).

Départ réservé aux avions à destination de RODEZ FL 080 MAX :

BISBI 3W : A AB tourner à droite RM 032 pour intercepter et suivre le RDL 076 de GAI (RM 076) jusqu'à BISBI puis, selon la piste en service à RODEZ :

- le QDM 357 (RM 357) jusqu'à RZ (PISTE 13 en service),

- le QDM 022 (RM 022) jusqu'à ROM (PISTE 31 en service).

2 PENTES IMPOSEES**2.1 Durant activité R 46 NORD**

MEN 3E : respecter une pente de 5,9% jusqu'à 4100 ft AMSL

MEN 3W : respecter une pente de 6,7% jusqu'à 4100 ft AMSL

2.2 Durant activité R 46 EST

AFRIC 3E : respecter une pente de 4,2% jusqu'à 5200 ft AMSL

AFRIC 3W : respecter une pente de 3,5% jusqu'à 5200 ft AMSL

3 PENTE MINIMALE THEORIQUE DE MONTEE

Départ RWY 09 : l'antenne au Nord de l'axe à 1160 m de l'extrémité de piste (altitude 215 m) impose la pente minimale théorique de montée de 4,1%.

Départ RWY 27 : NIL.

4 AÉRONEFS À DESTINATION D'AGEN, CARCASSONNE, PAMIERS ET MURET

Pour les aéronefs à destination d'Agen, Carcassonne, Pamiers et Muret prévoir l'itinéraire de transit RNAV (cf AD2 LFBO POGO RNAV).

Signaler à la mise en route l'impossibilité de suivre les trajectoires RNAV.

Un itinéraire conventionnel sera proposé poursuivi d'un éventuel guidage radar.

5 PANNE DE COMMUNICATION

Afficher code 7600.

Poursuivre le vol jusqu'aux limites de la TMA en respectant la trajectoire de départ au dernier FL assigné et ensuite entreprendre la montée jusqu'au niveau de croisière. Si le dernier FL assigné est incompatible avec l'altitude minimale de sécurité, poursuivre la montée vers le FL de croisière.

Si la panne survient au cours d'un départ guidé radar, rejoindre au plus tôt le SID assigné.

1 ROUTES**1.1 RWY 09 :**

GAI 3E : Climb straight ahead, at 1000 ft AAL, turn left to intercept and follow RDL 087 GAI (MAG 267).

MEN 3E : Climb straight ahead, at 1500 ft AAL, turn left to intercept and follow RDL 223 MEN (MAG 043).

AFRIC 3E : Climb straight ahead, at 700 ft AAL, turn right to intercept and follow RDL 104 GAI (MAG 104) to AFRIC.

FINOT 3E : Climb straight ahead, at 700 ft AAL, turn right MAG 227 to intercept and follow RDL 147 GAI (MAG 147).

Departure reserved for ACFT going to RODEZ FL 080 MAX :

BISBI 3E : Climb straight ahead, at 1500 ft AAL, turn left to intercept and follow RDL 223 MEN (MAG 043) up to BISBI then, depending on the RWY in use at RODEZ :

- QDM 357 (MAG 357) up to RZ (RWY 13 in use),

- QDM 022 (MAG 022) up to ROM (RWY 31 in use).

1.2 RWY 27 :

GAI 3W : At AB, turn right to follow RDL 104 GAI (MAG 284).

MEN 3W : At AB, turn right MAG 032 to intercept and follow RDL 076 GAI up to BISBI then RDL 223 MEN (MAG 042).

AFRIC 3W : At AB, turn left MAG 058 to intercept and follow RDL 103 GAI (MAG 103) to AFRIC.

FINOT 3W : At AB, turn left MAG 178 to intercept and follow RDL 146 GAI (MAG 146).

Departure reserved for ACFT going to RODEZ FL 080 MAX :

BISBI 3W : At AB, turn right MAG 032 to intercept and follow RDL 076 GAI (MAG 076) up to BISBI then, depending on the RWY in use at RODEZ.

- QDM 357 (MAG 357) up to RZ (RWY 13 in use),

- QDM 022 (MAG 022) up to ROM (RWY 31 in use).

2 COMPULSORY CLIMB GRADIENTS**2.1 When R46 North active**

MEN 3E : comply with climb gradient 5,9 % up to 4100 ft AMSL

MEN 3W : comply with climb gradient 6,7 % up to 4100 ft AMSL

2.2 When R46 East active

AFRIC 3E : comply with climb gradient 4,2 % up to 5200 ft AMSL

AFRIC 3W : comply with climb gradient 3,5 % up to 5200 ft AMSL

3 MINIMUM THEORITICAL CLIMB GRADIENT

Departure RWY 09 : the antenna on North side of RWY center line at 1160 m from the end of RWY (altitude 215 m) imposes a 4,1 % minimum theoretical climb gradient.

Departure RWY 27 : NIL.

4 AIRCRAFT BOUND FOR AGEN, CARCASSONNE, PAMIERS AND MURET

For ACFT bound for Agen, Carcassonne, Pamiers and Muret, expect RNAV transit route (see AD2 LFBO POGO RNAV).

At startup, advise if RNAV trajectories can't be followed.

A conventional route will be proposed, followed by a possible radar vectoring.

5 RADIOCOMMUNICATIONS FAILURE

Squawk code 7600.

Continue flight up to the TMA limits in compliance with departure trajectory at the last assigned FL and then undertake to climb up to the cruising FL. If the last assigned FL is not compatible with the minimal safety altitude, continue climb up to the cruising FL.

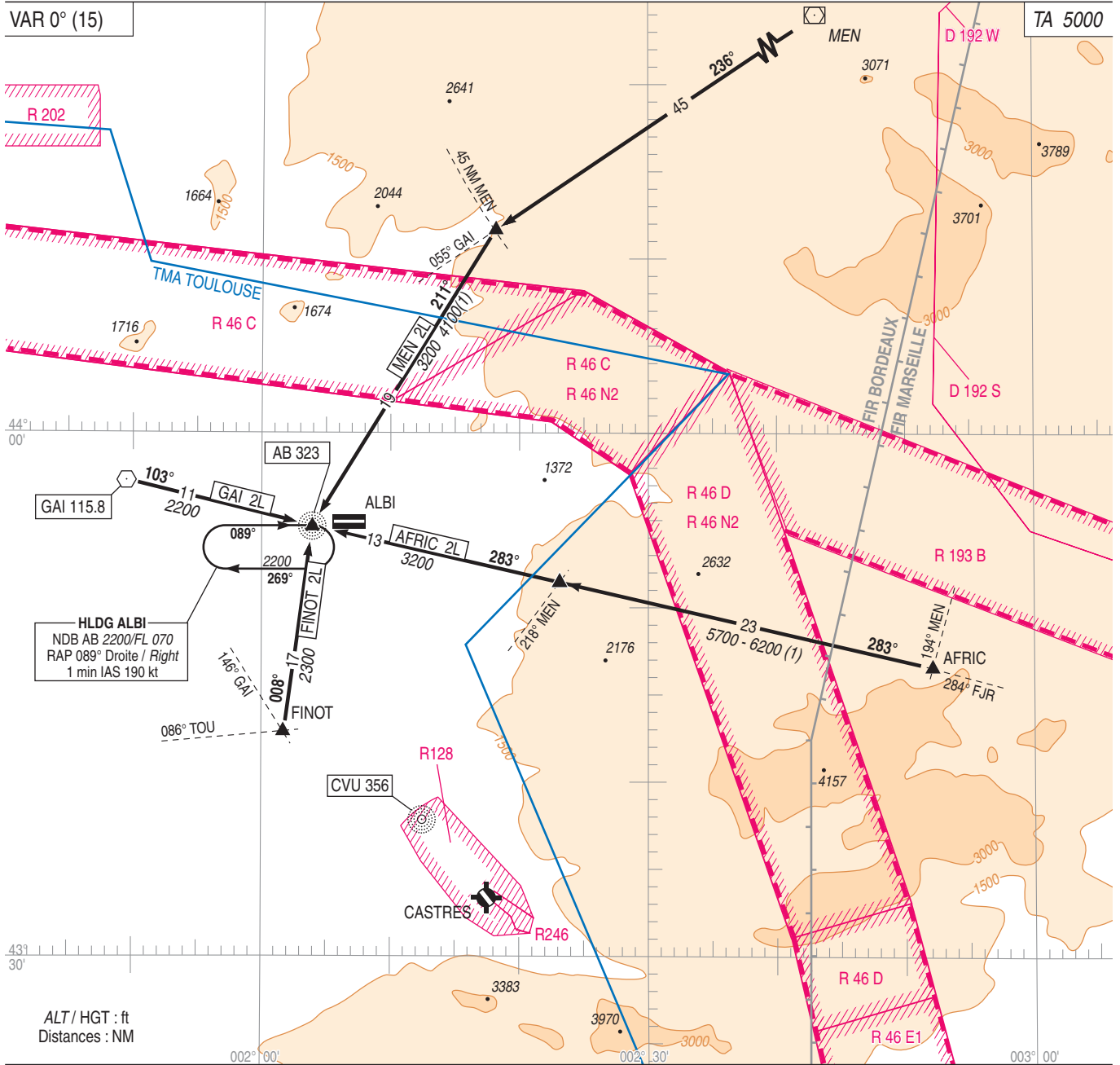
If the failure take place during a radar vectoring departure, join as soon as possible the assigned SID.

ALBI LE SEQUESTRE STAR (Protégées pour CAT A, B, C / Protected for CAT A,B,C)

AFIS ALBI Information
APP TOULOUSE Approche / Approach

118.950
123.850

(1) R 46 C, R 46 N et R 46 D actives
R 46 C, R 46 N and R 46 D on activity



**ALBI LE SEQUESTRE
STAR**
(Protégées CAT A, B, C)

1 Panne de Communication

Afficher code 7600.

- Suivre ou rejoindre la STAR autorisée ou à défaut la plus proche
- Se présenter à l'IAF au dernier niveau assigné collationné s'il est utilisable dans l'attente, à défaut au niveau le plus élevé de l'attente.
- Attendre à ce niveau jusqu'à l'heure la plus tardive des deux heures suivantes
- HAP
- Heure d'arrivée dans l'attente plus 10 minutes puis descendre dans le circuit d'attente.
- Quitter l'IAF pour entreprendre la procédure d'approche.
- Si le pilote a connaissance du QFU en service : appliquer la procédure décrite dans la Réglementation Nationale.
- Si le pilote n'a pas connaissance du QFU : suivre la procédure d'atterrissage publiée (suivie éventuellement d'une MVL en fonction du vent).

Panne de communication suivie d'une API :

Si l'atterrissage se révèle impossible dans les délais réglementaires, se diriger vers le terrain de dégagement prévu au PLN en suivant le SID approprié, en montée vers l'altitude minimale de sécurité en route ou FL 70 pour les aérodromes situés dans les limites latérales de la TMA.

1 Radio failure

Squawk code 7600.

- *Follow or join the authorised STAR or failing that the nearest*
- *join IAF at the last read back assigned FL, if it is available in the holding, failing that at the highest holding FL.*
- *Wait at this FL until the latest of the two following time :*
- *EAT*
- *Arrival time in holding plus 10 minutes then descend into holding pattern.*
- *Leave IAF to begin approach procedure*
- *If the pilot knows the QFU in use : apply the procedure described in national regulation*
- *If the pilot doesn't know the QFU in use : follow published landing procedure (possibly followed by circling in accordance with wind)*

Radio failure followed by a missed approach :

If landing is not possible within regulation allocated time, divert to alternate planned airfield at FPL, using the appropriate SID, climbing up to minimal safety En route altitude or FL 70 for the airfields located within the lateral TMA limits.

APPROCHE AUX INSTRUMENTS

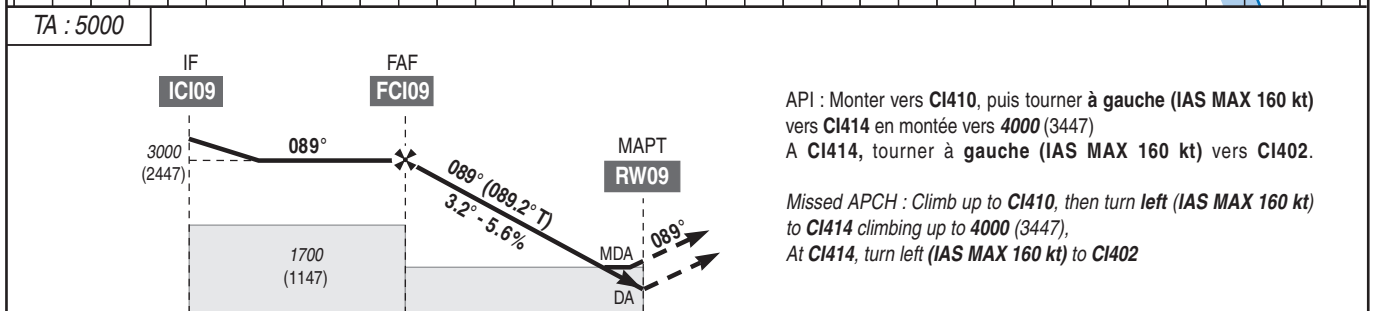
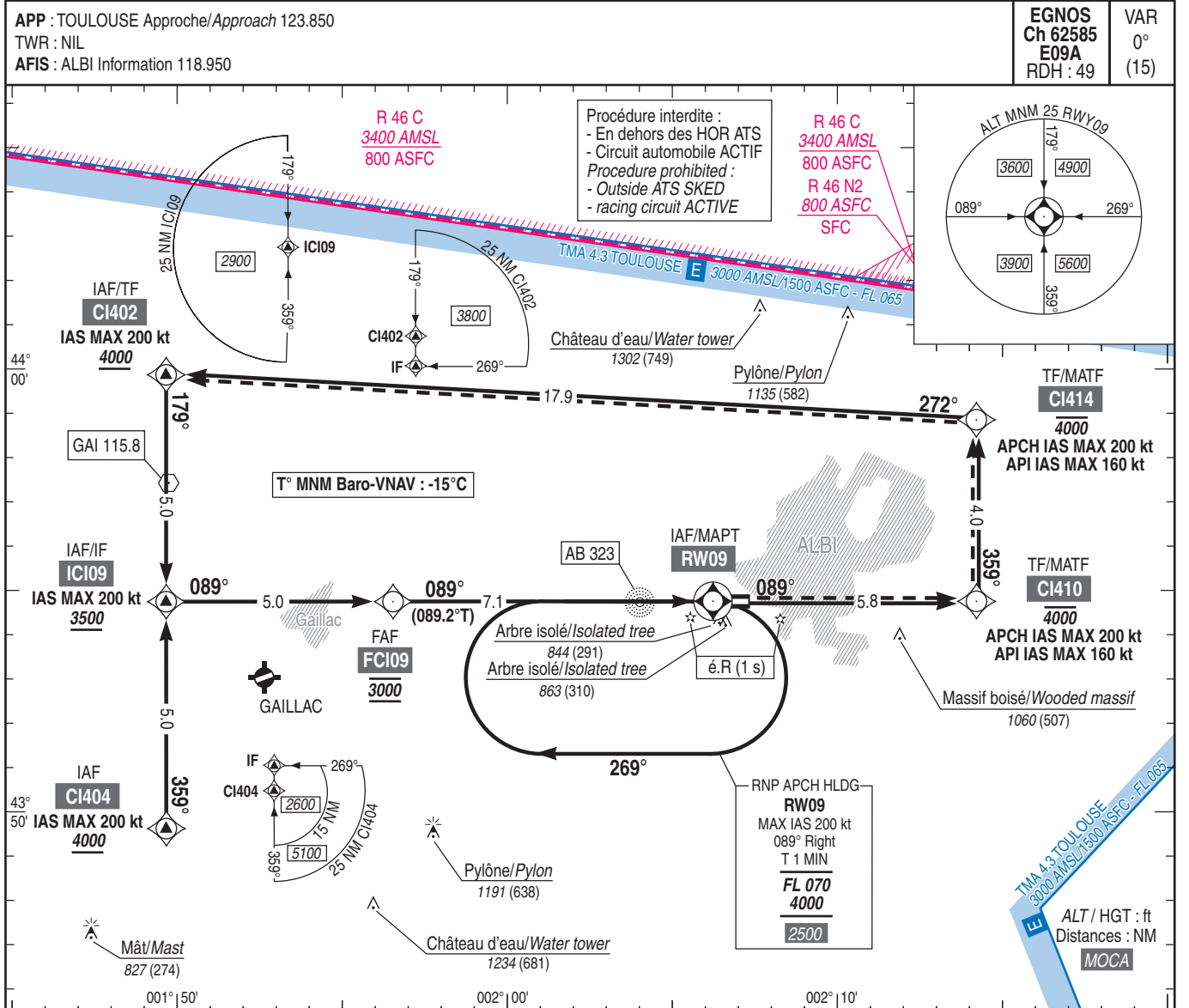
ALBI LE SEQUESTRE

Instrument approach

CAT A B C

ALT AD : 565, DTHR : 553 (21 hPa)

RNAV (GNSS) RWY 09



API : Monter vers CI410, puis tourner à gauche (IAS MAX 160 kt) vers CI414 en montée vers 4000 (3447)
 A CI414, tourner à gauche (IAS MAX 160 kt) vers CI402.
 Missed APCH : Climb up to CI410, then turn left (IAS MAX 160 kt) to CI414 climbing up to 4000 (3447),
 At CI414, turn left (IAS MAX 160 kt) to CI402

DTHR → (NM) 12.1 7.1 0
 MNM AD : distances verticales en pieds, RVR et VIS en mètres./Vertical distances in feet, RVR and VIS in metres. REF HGT : ALT DTHR

CAT	LPV API 2.5%			LPV API 3%			LNAV/VNAV			LNAV OCH : 539		MVL / Circling		DIST RW09				
	DA (H)	RVR	OCH	DA (H)	RVR	OCH	DA (H)	RVR	OCH	MDA (H)	RVR	MDA (H)	VIS	NM	7	6	5	4
A	820 (260)		258	810 (250)	231	231	920 (370)	1500	367			1430 (880)	1500		2980 (2427)	2640 (2087)	2300 (1747)	1960 (1407)
B	830 (280)	1300	271	810 (250)	1300	243	940 (380)	1500	379	1100 (540)	1500	1450 (900)	1600		3	2		
C	840 (280)		279	810 (260)	251	251	960 (400)	1900	399			1620 (1060)	2400		1620 (1067)	1280 (727)		

Observations/Remarks : Panne de guidage GNSS lors de l'approche / Loss of GNSS guidance during approach : voir/see AIP ENR 1.5

	FAF - DTHR	7.06 NM	70 kt	85 kt	100 kt	115 kt	130 kt	145 kt	160 kt
			6 min 03	4 min 59	4 min 14	3 min 41	3 min 15	2 min 55	2 min 39
	VSP (ft/min)		400	480	570	660	740	830	910

APPROCHE AUX INSTRUMENTS

ALBI LE SEQUESTRE

Instrument approach

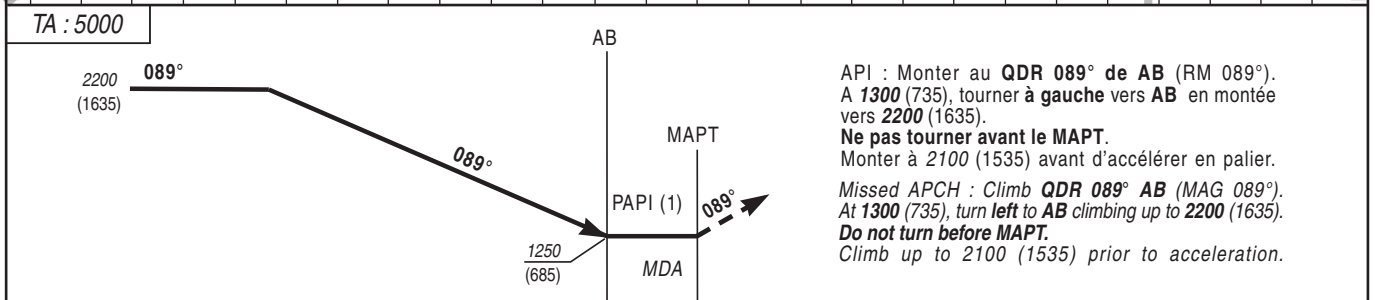
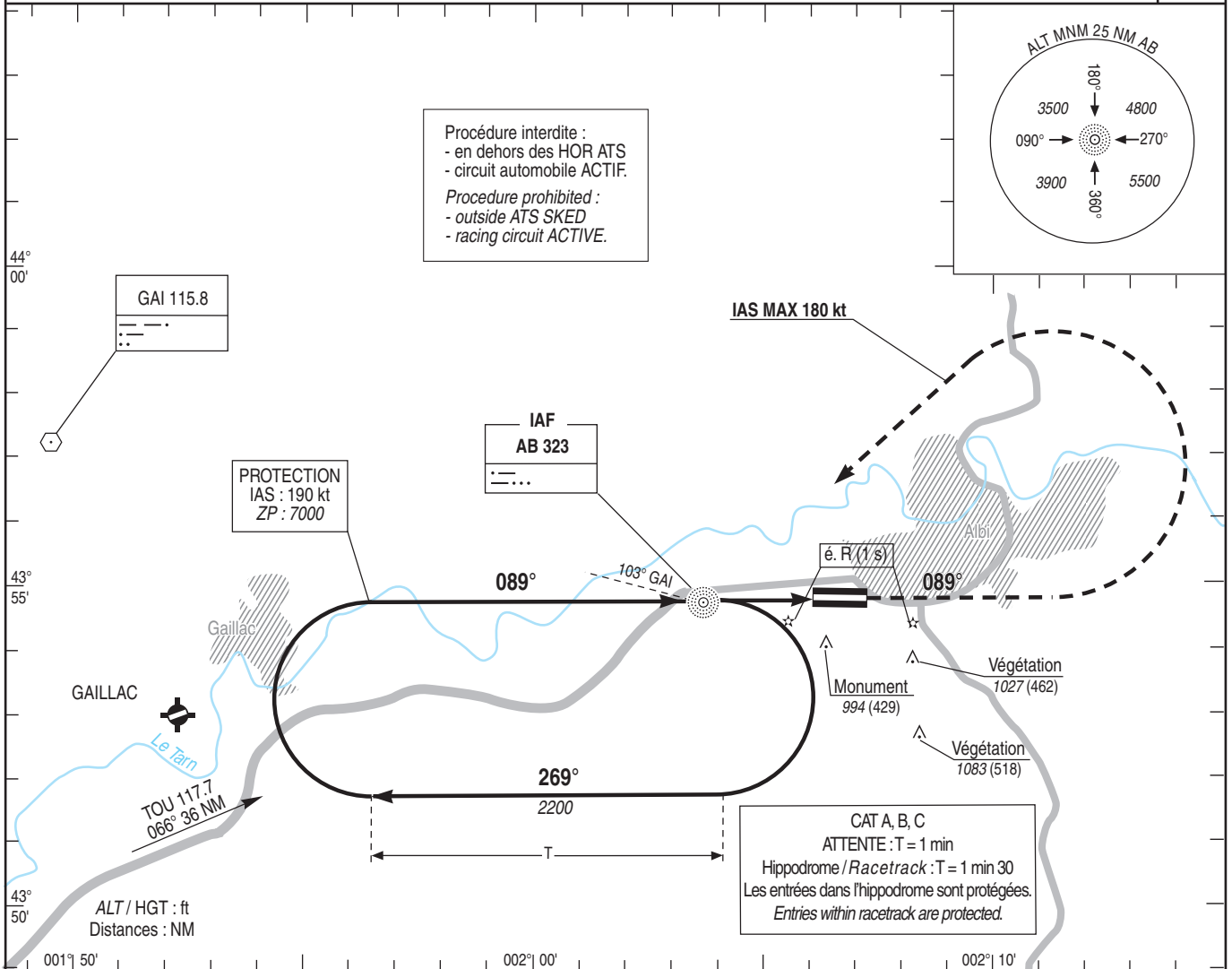
CAT A B C

ALT AD : 565 (21 hPa), DTHR : 553

NDB RWY 09

APP : TOULOUSE Approche/Approach 123.850
TWR : NIL
AFIS : ALBI Information 118.950

VAR
0°
(15)



DTHR → (NM) 1.6
MNM AD : distances verticales en pieds, RVR et VIS en mètres. / Vertical distances in feet, RVR and VIS in metres. REF HGT : ALT AD

CAT	NDB OCH : 685		MVL/Circling	
	MDA (H)	RVR	MDA (H)	VIS
A			1430 (870)	
B	1250 (690)	3200	1450 (890)	3200
C			1620 (1060)	

Observations /Remarks : (1) : Calage du PAPI : 3.2% . / Calibration of PAPI : 3.2%.

NDB - MAPT	1.6 NM	70 kt 1 min 22	85 kt 1 min 08	100 kt 0 min 58	115 kt 0 min 50	130 kt 0 min 44	145 kt 0 min 40	160 kt 0 min 36
VSP (ft/min)	Non disponible/Not available							

APPROCHE AUX INSTRUMENTS

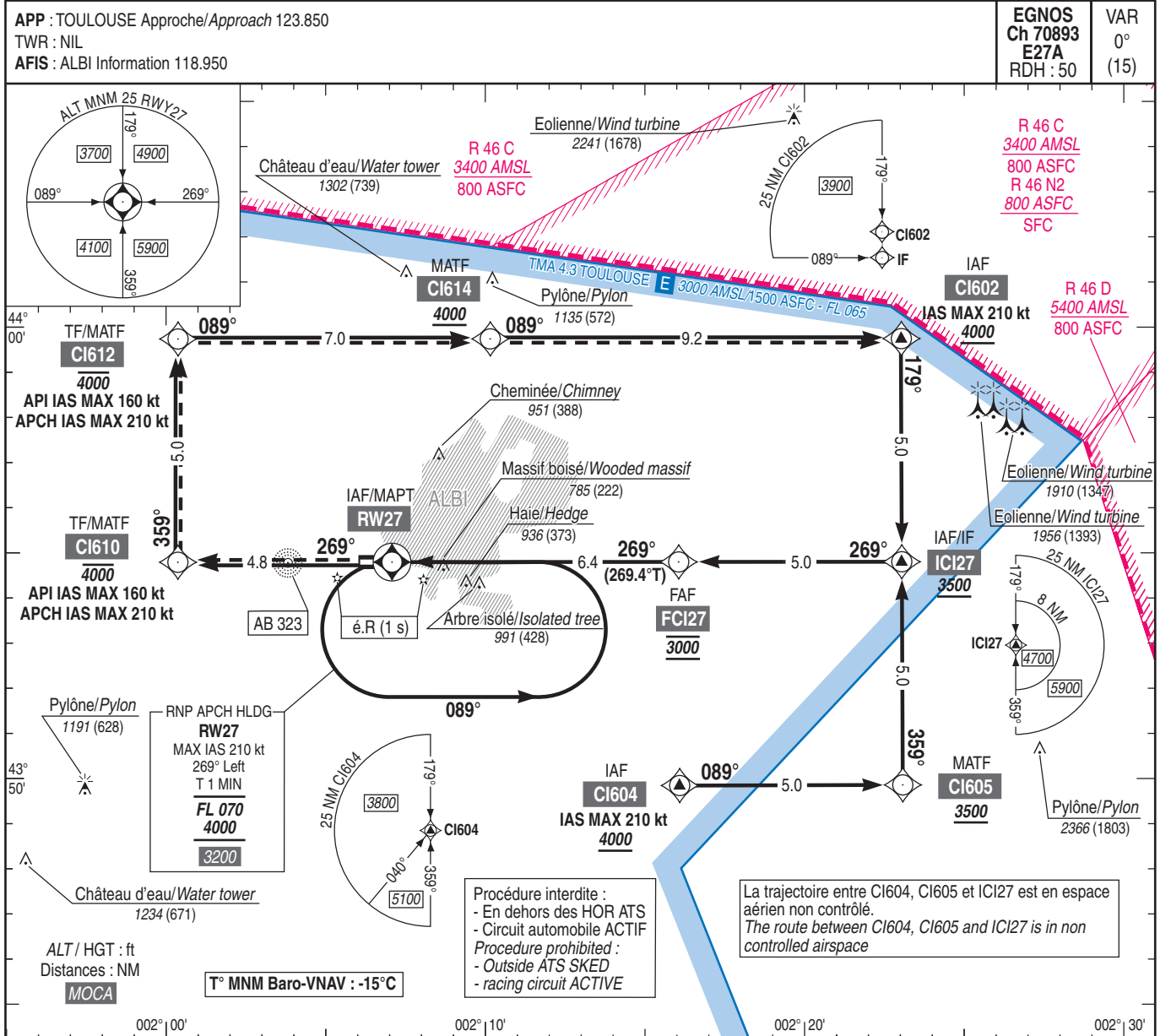
ALBI LE SEQUESTRE

Instrument approach

CAT A B C

ALT AD : 565, DTHR : 563 (21 hPa)

RNAV (GNSS) RWY 27



TA : 5000

API : Monter vers CI610, puis tourner à droite (IAS MAX 160 kt) vers CI612 en montée vers 4000 (3437). A CI612, tourner à droite (IAS MAX 160 kt) vers CI614 et poursuivre vers CI602.

Missed APCH : Climb up to CI610, then turn right (IAS MAX 160 kt) to CI612 climbing up to 4000 (3447). At CI612, turn right (IAS MAX 160 kt) to CI614 and follow to CI602.

DTHR ← (NM)

MAPT RW27, SDF, FAF FCI27, IF ICI27

1620 (1057), 269° (269.4°T), 3.5°-6.1%, 2700 (2137), 1400 (837), 0, 2.7, 6.4, 11.4

MNM AD : distances verticales en pieds, RVR et VIS en mètres./Vertical distances in feet, RVR and VIS in metres. REF HGT : ALT DTHR

CAT	LPV			LNAV/VNAV			LNAV OCH : 645		MVL / Circling		DIST DTHR RW27 NM 6 5 4 3 2 ALT 2840 2470 2100 1730 1360 (HGT) (2277) (1907) (1537) (1167) (797)
	DA (H)	RVR	OCH	DA (H)	RVR	OCH	MDA (H)	RVR	MDA (H)	VIS	
A	930 (360)		358	1060 (500)	1500	496		1500	1430 (870)	1500	
B	940 (380)	1500	373	1070 (510)	1500	507	1210 (650)	1500	1450 (890)	1600	
C	950 (390)		383	1080 (520)	2400	517		2400	1620 (1050)	2400	

Observations/Remarks : Panne de guidage GNSS lors de l'approche / Loss of GNSS guidance during approach : voir/see AIP ENR 1.5

FAF - DTHR	6.4 NM	70 kt 5 min 29	85 kt 4 min 31	100 kt 3 min 50	115 kt 3 min 20	130 kt 2 min 57	145 kt 2 min 39	160 kt 2 min 24
VSP (ft/min)		430	530	620	710	810	900	990

APPROCHE AUX INSTRUMENTS

ALBI LE SEQUESTRE

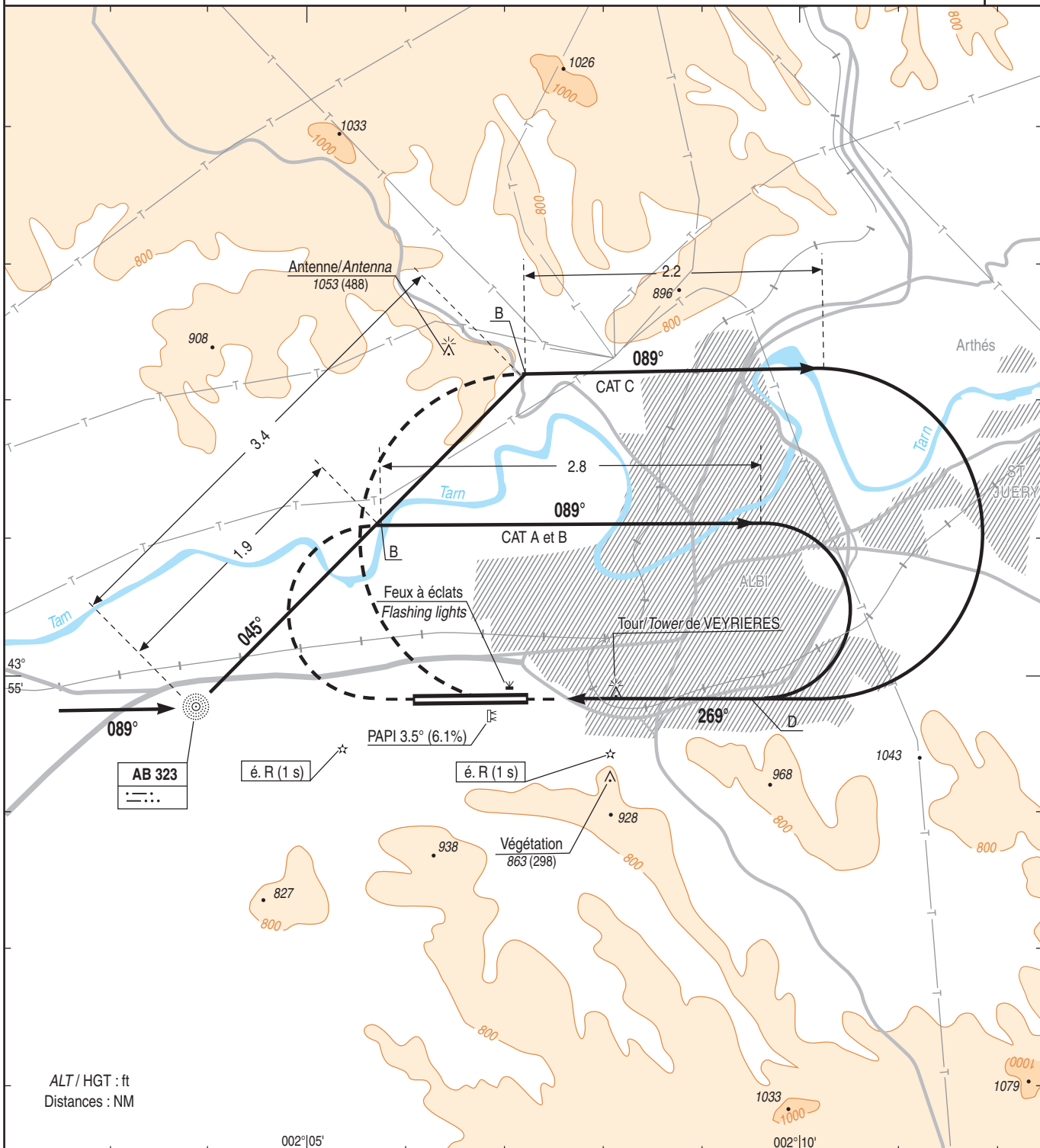
Instrument approach

CAT A B C

ALT AD : 565 (21 hPa), DTHR 563

VPT RWY 27

APP : TOULOUSE Approche/Approach 123.850	VAR
TWR : NIL	0°
AFIS : ALBI Information 118.950	(15)



ALT / HGT : ft
Distances : NM

002°|05'

002°|10'

MNM AD : distances verticales en pieds, VIS en mètres./Vertical distances in feet, VIS in metres.

REF HGT : ALT AD

CAT	VPT	
	MDA (H)	VIS
A	1260 (690)	3200
B	1260 (690)	
C	1460 (890)	